

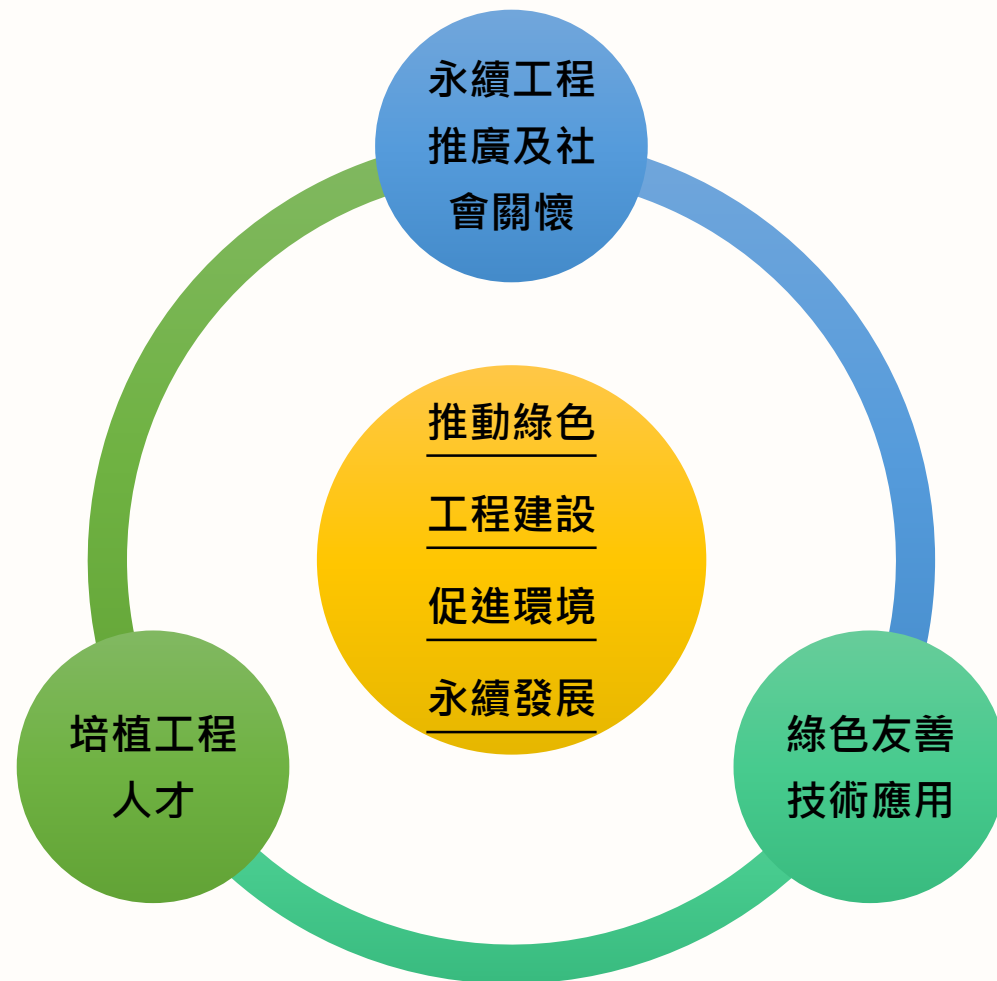
# 林同棧工程顧問公司企業社會責任報告



- ◆ 本公司為專業工程顧問公司，承諾持續遵守道德規範，為經濟發展做出貢獻，並且改善員工及其家庭，當地整體社區與社會的生活品質，在致力於推動國家各項重大公共建設之同時，亦同時檢視自我核心營運本質，兼顧平衡環境、社會、經濟三方面的永續發展。
- ◆ 本報告呈現我司在企業社會責任各面向的績效與成果，本公司的社會企業責任理念，分別為誠信治理、員工關懷、社會參與、環境永續，檢視自我本質，兼顧平衡環境、社會、經濟三方面之永續發展，並融入聯合國永續發展目標（SDGs）於本公司社會企業責任文化中，期許本公司之參與可促成聯合國永續發展計畫與社會共榮共享之願景。

# 實踐永續管理

林同棧公司在邁向永續的路上，將遵循聯合國2030年永續發展目標SDGs，持續專注永續工程技術的最新發展，深化工程人員永續理念，並同時為回饋社會而努力。我們擬定「永續技術應用推廣、永續工程人才培育、環境永續理念倡議」三大主軸，朝向『環境永續發展』的願景邁進。

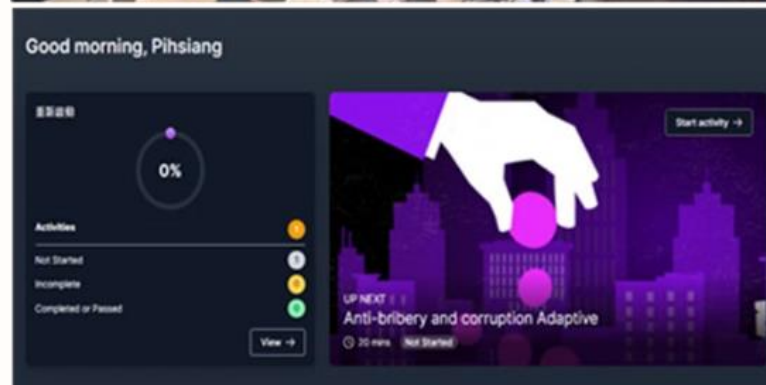


- 本公司積極參與專業性質的學協公會組織，擔任理、監事等重要職務，共同推動工程永續設計理念，藉此帶領工程顧問領域持續朝永續設計發展。
- 目前加入之學協公會共計至少18個主要各工程領域專業學會，藉由與各學會同儕學習以精進公司研發能力與研發共享機制，每年投資相關研發資金超過新台幣150萬元整。

- 資深工程師及高階主管們到大學工程系所擔任講師，將永續工程設計專業實務與學界分享
- 提供大專院校相關科系的學生參訪實習機會，藉此拉近產業與學界的距離
- 近5年共計派遣講師1200人時，並提供40人次實習機會，透過向各大學院校相關科系進行產業建教學習模式，達成實務與學理性整合之永續人才培育目標。

為有效降低工程開發過程、營運階段溫室氣體排放量，林同棧公司針對工程全生命週期進行拆解分析，先由各專業領域（包括土木、結構、機電、材料、...等）瞭解排碳量佔比高之項目，再蒐集國外實務經驗、結合國內學術研究成果，提出確實可行之減碳技術策略，提供機關、業主執行參考。

# 誠信治理



工程帶動社會的繁榮與便捷，經由健全工程環境、推動專業協助、建構反貪機制及強化工程倫理作為或修法來落實，將使我國公共工程執行與國際同步，提升國際形象。

品質

誠信

負責

創新

為本公司52年以來的核心價值，往後本公司仍將以高品質之成果、整體團隊之踏實精神及優良之信譽，繼續為海內外各公私機關團體提供最完善、最忠誠之服務。

林同棧集團（台灣）作為達爾集團（Dar Group）之一份子，我們堅信在商業交易中誠實和正直以及合法、道德的行為的重要性，這使得我們的客戶、分包商、供應商以及我們生活和工作的整個社區對我們抱有信任和信心。

因此，我們致力於商業道德的最高標準，承諾以誠信和正直的原則經營業務並遵守國家之法律及集團母公司（Dar Group）所建立的道德標準，並將全面遵法作為公司的重要政策，並透過健全管理體系、落實法規鑑別與實施教育訓練作為持續強化法規遵循的執行方針。

## 優化舉報及保護機制

- ◆ 設置負責接收及處理舉報案件之單位
- ◆ 檢舉人身分及檢舉內容將確實保密
- ◆ 強化監造同仁對於法務素養進行精進教育訓練課程
- ◆ 專線連絡電話：(02)2784-0988
- ◆ 電子郵件：pchuang@tylin.com.tw

## 公司遵循方針

- ◆ 遵循TYLIN集團反賄賂和反貪腐（"ABC"）政策
- ◆ 行為準則和全球道德操守與合規計劃
- ◆ 所有員工100%完成合規考核線上「反賄賂和反貪腐（"ABC"）政策」培訓訓練課程



# 員工關懷與發展

## 年度平均調薪4%

- ◆ 113年平均薪資調幅約4%
- ◆ 加薪人數比例達99%。



## 20萬/年托兒津貼補助

每年辦理六足歲以下子女之員工子女托兒津貼補助，113年補助人數32位



## 敘薪超過3萬元/平均6萬元

- ◆ 員工薪資3萬元起跳
- ◆ 平均薪資超過6萬元



## 女性從業比例18%以上

公司單一性別比例由18%逐步朝25%目標拉近。



## 拔擢女性為高階主管

女性一級主管，含副董事長、資深專案經理，經副理級幕僚決策主管亦多女性落實兩性平權。



## 友善族群及身心障礙人士

僱用身心障礙員工及原住民員工的人數比例，符合法令外，更長期超額進用。



公司依法設有職工福利委員會，每年除定期舉辦員工旅遊活動外，另補助員工自辦旅遊及健康檢查。亦設有各式運動社團，並提供友善員工家庭措施，如企業托兒及員工協助辦法，員工可依需求彈性調整工時及多元休假，鼓勵員工於工作閒暇之餘亦能兼顧健康、休憩及親子時光。本公司除依循【勞動基準法】規範提供員工照護外，也提供更多符合同仁需求的福利制度，其中包括「家庭關懷與禮金」、「健康照護」、「友善職場」和「安心保障」等措施，落實照護員工的責任。



# 「工作與生活平衡」措施

我們重視員工的身心健康與工作生活平衡，各部門提交年度休假計畫，鼓勵同仁提前規劃、並建立完善代理人制度，放心休假不打擾。除法定福利外，還提供優於市場水平的額外福利，包括完善的保險計畫、節慶獎金等。

## 彈性上、下班時間

- 工作滿8小時：
- 上班時間8:30~9:00
- 下班時間17:30~18:00

## 家庭支持

- 育兒津貼
- 家庭照顧假

## 休閒活動

- 社團活動
- 員工旅遊

## 健康管理

- 定期健康檢查
- 健康講座
- 健康電子報



炸肌社



籃球社



二輪社



淨灘活動



撞球社



員工旅遊

長期姿勢不良，小心**椎間盤突出**！

12  
2024

熱食上癮，菸酒不離？小心**食道癌**來襲！

02  
2025

▶ 初期大多無明顯症狀 ▶ 6 招遠離食道癌

職安◎訊

根據世界衛生組織 110 年癌症登記資料顯示，食道癌新發病例中，男性佔 9 成以上，女性佔 1 成以下。全球每年發生食道癌 6 萬，另外，衛生福利部統計，111 年有 1,980 人死於食道癌，是男性十大癌症死因排名第 5 位，因食道癌發病初期大多無明顯症狀，當出現吞嚥困難、胸膈悶痛或胸膈悶痛時往往已是局部晚期或已有遠端轉移。

### 食道癌的高危險因子



### 健康電子報



我們的努力獲得肯定

榮獲2024年1111人力銀行幸福企業銀獎





# 員工訓練

實踐永續管理

誠信治理

員工關懷與發展

社會參與

環境永續

我們建立全面的教育訓練體系，支持員工持續成長與發展。透過多元化的學習機會，幫助員工提升專業能力與管理技巧，為公司與個人創造雙贏。



## 著重安全教育，預防危害發生

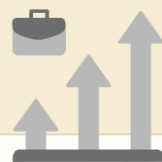


本公司為第一間工程顧問公司參加職業安全衛生促進會，落實設計於工程安全衛生自主管理，且為了提升公司的安全文化，辦理多項安全衛生教育訓練，包括新進人員的入職教育、ISO訓練及工程教育等，鼓勵同仁參與相關的職安培訓取得職安卡。



## 人才培育

本公司重於人才培育、公司健全治理及企業永續發展，提供完善的安全宣導、教育訓練。並且提供制度完善與環境安全的多元職場，落實照護員工的責任。



## 全方位學習與成長

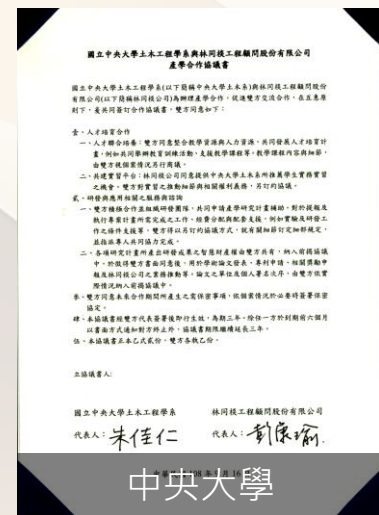
本公司提供全方位的學習資源、教育訓練，培育出新世代傑出工程師，包括閱定期舉辦豐富的藝文饗宴、專業達人及各領域知名人士分享講座、閱讀書籍提供、內部訓練課程等。





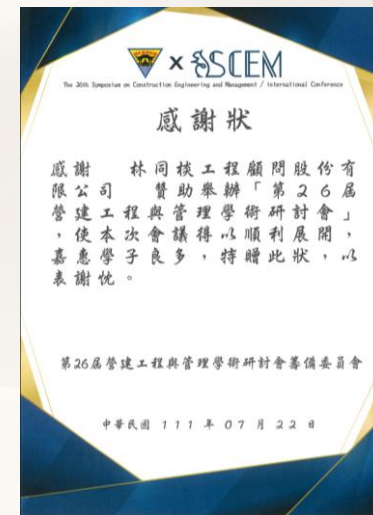
# 產學合作&公益慈善活動

產學合作是我們企業社會責任的重要一環，我們深信透過與學術界的緊密合作，不僅能培育未來工程人才，也能促進工程技術創新與產業發展。我們將持續擴大產學合作範圍，為工程產業的永續發展貢獻心力。



## 簽署大學產學合作MOU

- ◆ 與中央大學及北科大簽立MOU
- ◆ 112年度配合淡江大學土木系辦理「2023土木科技應用展覽活動」



## 贊助研討會及學術活動

- ◆ 提供中央大學興學基金
- ◆ 贊助營建管理研討會
- ◆ 贊助GeoAsia7 Conference & IGS First Young Engineers Conference



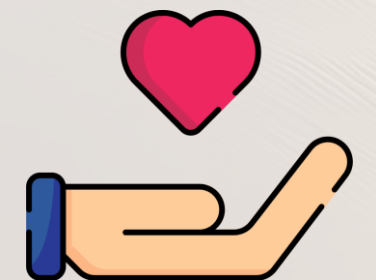
## 暑期實習建教合作

於暑期時段提供6至8名實習名額，提供學生至本公司實習，給予學生機會應用課堂上所學的土木營建知識。



## 慈善捐款

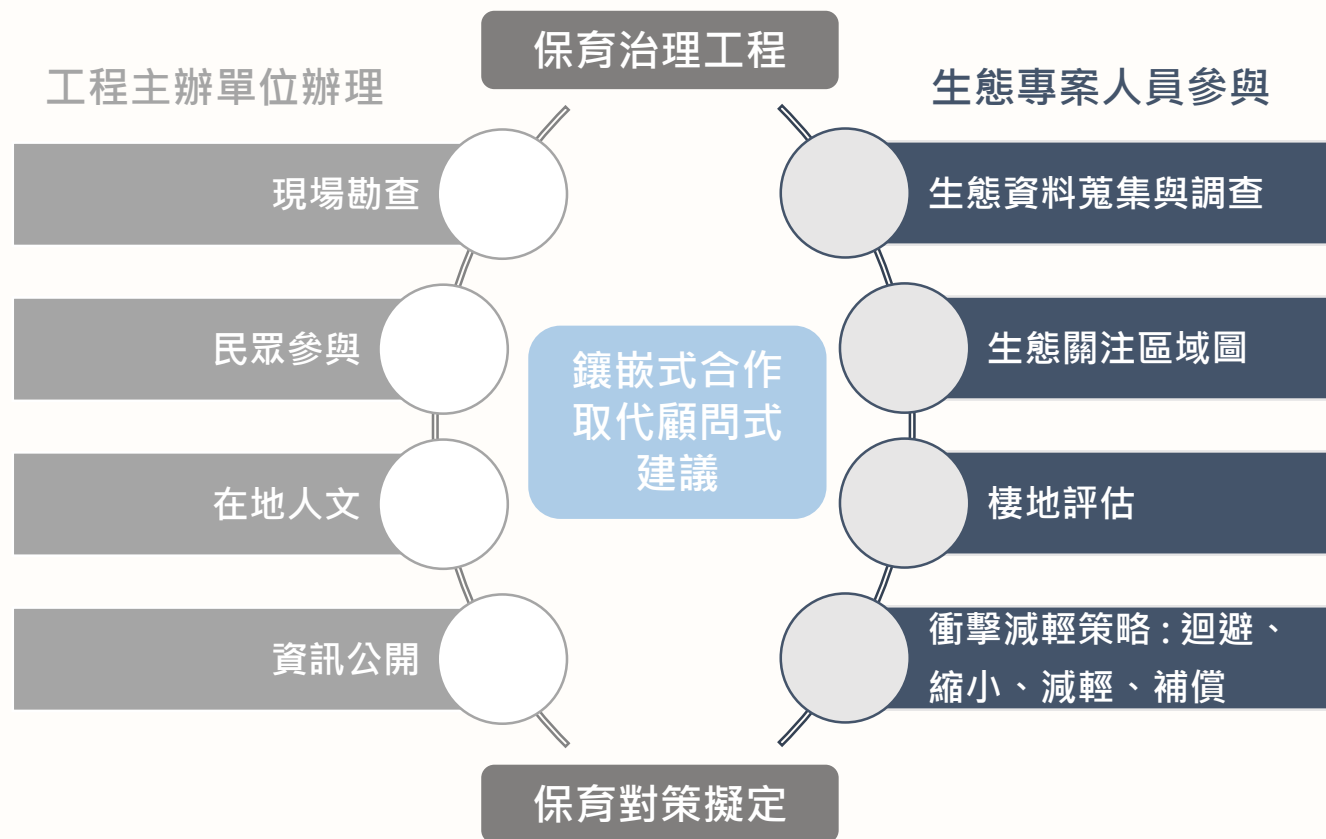
- ◆ 水源國小捐款
- ◆ 博幼社會福利基金會捐款



# 融入在地社區策略

本公司參與國內重大公共工程多年，除專注於工程技術應用發展外，亦深刻瞭解開發過程對自然環境、社會環境帶來的衝擊，為減少、降低工程的負面影響，本公司於規劃設計階段即透過「生態檢核作業」、「擴大公民參與」的方式，主動蒐集自然環境、弱勢族群的聲音，納入整體開發考量，以達到環境永續、共創雙贏的目標。

## 生態檢核執行概念



近年來透過生態檢核作業發現生態熱點，包括交通部公路總局台61中部路段發現石虎蹤跡、台9雙流~新路段工程規劃5處生態廊道，及新北市水利局之碧潭堰工程規劃之魚梯、毛蟹廊道等，均為工程開發兼顧生態保育樹立良好的典範。

## 擴大公民參與

隨著社會成長、教育普及、人民自覺，過去由上而下的決策方式遭到外界的質疑，工程開發與公民利益產生扞格，產生嚴重衝突。

本公司於規劃設計階段即透過「願景工作坊」、「居民訪談」、「問卷調查」、「網路論壇」等方式，蒐集各方對開發計畫的關注議題，並透過說明會、公聽會逐步聚焦、納入設計成果，使工程願景得以與大多數民眾想法相契合，打造公民社會優質發展環境。





# 落實環境保護



作為工程顧問公司，我們深知環境保護的重要性，本公司執行之專案皆以致力於生態保護為原則，不僅提供專業技術服務，亦提倡員工於生活中以實際行動落實環境保護之理念。



## 打造綠色友善環境

- ◆ 鼓勵多搭乘大眾運輸工具，會議時鼓勵與會者自行攜帶杯子水瓶，平時宣導同仁自備餐具，愛惜地球



## 節省用電、水資源

- ◆ 電腦設備設定節電模式，當停止運作10分鐘後，自動進入低耗能休眠狀態
- ◆ 辦公房舍空調設定控溫，且不低於26°C
- ◆ 定期抄錄用電量，以檢討改善用電情形
- ◆ 辦公房舍用水設備使用省水產品或裝置
- ◆ 定期抄錄用水量，以檢討改善用水情形

## 節約用油、紙

- ◆ 車輛共乘或搭乘大眾運輸工具，以減少公務車輛使用次數
- ◆ 定期記錄公用車輛用油量，以檢討改善用油情形
- ◆ 辦公用紙優先選購環保標章等綠色產品
- ◆ 影印事務機預設資料雙面列印，規劃紙張回收區以供背面空白紙張再利用
- ◆ 以電子化作業取代紙張印刷，落實無紙化
- ◆ 紀錄紙張採購數量，每年定期檢討，以調整控管用紙量



## 源頭減量

- ◆ 辦公區域落實廢棄物垃圾分類及積極資源回收。
- ◆ 辦公用品如L夾、紙袋、迴紋針、蝴蝶夾等回收分類，以重複使用。
- ◆ 舉辦活動或會議提供可重複使用之用品，避免使用免洗餐具、塑膠袋及包裝飲用水等一次性用品。



## 淘汰老舊公務汽機車輛

- ◆ 為有效降低移動污染源污染量，本公司自購之老舊汽機車輛，將逐年進行汰換，藉以提升空氣品質。
- ◆ 自112年起將執行出廠20年以上老舊汽機車之車籍報廢及車體回收，目標每年汰舊汽機車2輛。



# 環境永續發展

## 實現永續工程

本公司響應主辦機關推動循環經濟以再生粒料運用於公共工程，將評估廢棄物資源化使用。

以「馬稠後產業園區-縣道167道路拓寬工程」為例：

- ◆ 利用廢棄爐碴取代部分鋪面瀝青混凝土（取代比例約30%）可減少約36,090噸用量
- ◆ 減少了約170,346kgCO<sub>2</sub>排放，相當於15.2公頃林地每年的CO<sub>2</sub>固定量

## 碳足跡經驗傳承

每年公司外派人員辦理ISO14067或PAS2050碳足跡查證訓練專班，並成立專責環境水資源部門，協助機關等辦理工程碳足跡研討會及教育訓練等。

## 綠色採購

本公司採購單位遵循綠色採購原則，除公司內部之採購需採買低汙染、可回收之友善產品之外，逐步優化供應商採購作業流程及增加在地化採購比例，確實執行供應商評核，以建置綠色環保且重視品質安全的永續供應鏈廠商，產業鏈供應商包括：

- 上游的各主辦機關或民營事業單位企業主、採購商
- 中游的協力廠商技術合作、營造商、工程承攬商、廣告代銷商、代書房仲商、都市開發等等合作夥伴

迄今有785間合作共同承攬商完成各項指標性工程任務，並朝向皆100% 在地化。

以「桃園鐵路地下化統包工程」為例：

- ◆ 承攬商皆為北部在地廠商，降低工程原物料的運輸距離、二氧化碳排放量並提高承攬商的服務效率，以及促進在地產業鏈升級。





# 工程顧問所兼負之責任

優質的規劃設計是智慧建築最重要的一環，工程顧問必須熟悉建設內容、以及使用者之需求，了解各項新技術，在規劃設計階段，可協助建築師、設計師與系統商、產品商進行溝通，將智慧化產品、系統緊密結合到建築設計當中，發揮產品應有功能，因地制宜的配置到實體空間中。同時在建設經費有限的條件下，協助提供建築師、業主做最適宜的調配及建議選用適宜的技術或產品，以確保智慧、永續、節能等品質，並達到預期目標。在未來的規劃下，各式建築物、廠房、園區及各類形式基礎建設應納入低碳及永續環境理念，設計出最適切方案。

